

## SONDERAKTION\*

### ALLES FÜR 2,00 €

\* gültig bis zum 23.09.2016

### LIKO

34074-10, 30, PR

Einkaufstasche aus Baumwolle  
mit langen Henkeln, 110 g/m<sup>2</sup>.  
33x39x16 cm



### BRASCO

54336-TC, TK, TM, TO, TY, TZ

Thermobecher (400 ml) aus Kunststoff.  
ø 8,6x17,3 cm



# SONDERAKTION\*

## ALLES FÜR 2,00 €



41

### ESTEBAN

04365-10, 12, 24, 30, 34, 41, 49, 60, 80

Keramiktasse (300 ml).  
ø 8,4x10,3cm



10

12

24

30



34

49

60

80



### WALT

04209-90

Keramiktasse (330 ml),  
90 – Porzellan.  
ø 9x13 cm

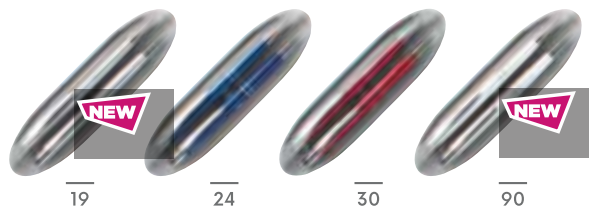


GM

### MARIETA SET

13517-19, 24, 30, 90, GM

Schreibset mit Metallkugelschreiber  
und Druckbleistift im Kunststoffetui,  
blauschreibende Mine.  
Geschenkbbox 17,4x2,2x4,6 cm



19

24

30

90



20

### BEATRICE

13525-19, 20, 30

Multifunktionsschreiber  
3 in 1 aus Metall mit rot - und  
blauschreibender Mine und Druckbleistift.  
ø 1x14,2 cm



### ICY

42014-19

Tischuhr aus Kunststoff. Inkl.  
Lithium-Knopfbatterie (1x).  
10,6x2,9x3,2 cm

# SONDERAKTION\*

## ALLES FÜR 2,00 €



80

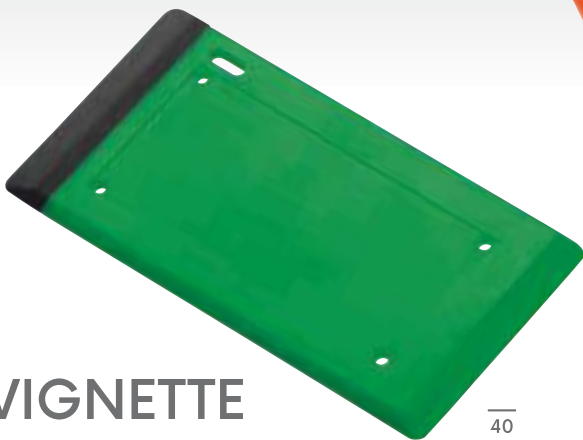


60

### SKIBI II

01169-60, 80

Reflex-Sicherheitsweste aus Polyester für Kinder. Kinder Grösse 50x45cm

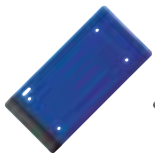


40

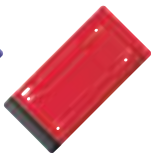
### VIGNETTE

01217-20, 30, 40, 80, 90

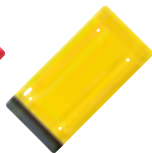
Vignetten- und Eiskratzer aus Kunststoff, inkl. Reinigungstuch. 12x6x0,3 cm



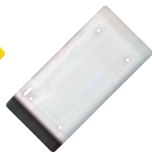
20



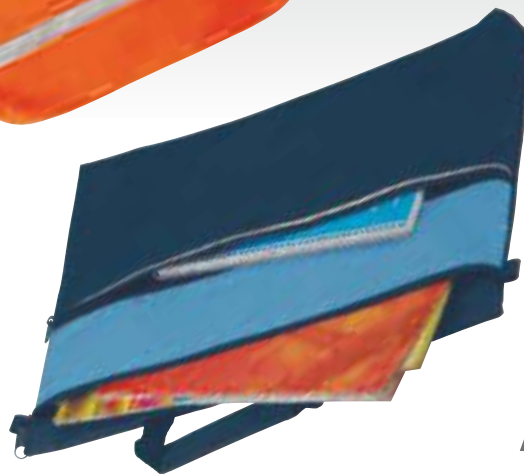
30



80



90



22

### AIRA

66512-22, 30, 45, 60, 80

Aktentasche aus Polyester 600D, 1 Hauptfach und 1 kleines Fach. Farbe blau mit farbigen Streifen. 38,5x3,5x28,5 cm



30



45



60



80



### KIBO

72245

Nierentasche aus Polyester 420D für Kinder. 19x10x5 cm



41

### ROSETA

72400-10, 24, 30, 41

Kosmetiktasche aus Polyester, 600D. 1 Hauptfach. 22,9x17,1x10 cm



10



24



30

# SONDERAKTION\*

## ALLES FÜR 2,00 €

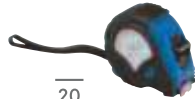


### GULIVER

82052-20, 30, 80

Massband mit Arettierung, Gürtelclip, Material Kunststoff und Metall (5 m). 7,5x7x4cm

30



20



80



10

### MILDRED

21099-10, 19, 20, 30, 40, GM

9 LED Taschenlampe aus Metall mit Schlaufe. Ohne Batterien AAA (3x). ø 2,6x9,1 cm



19



20



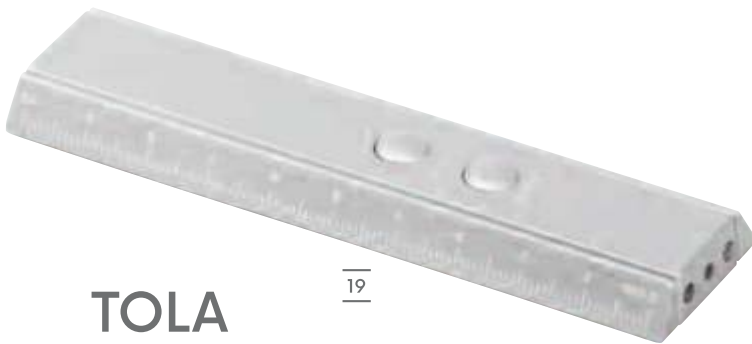
30



40



GM

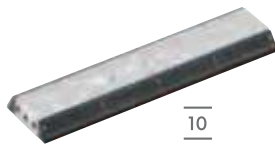


19

### TOLA

21039-10, 19

2 LED Taschenlampe aus Kunststoff mit Laser-Pointer und Lineal (10 cm/4"). Inkl. Knopfbatterien (2x). 10,6x0,9x2,7 cm



10



### SPENCER

82443-20

Klappmesser mit 7 Funktionen, aus Edelstahl. Geschlossen 7,4x1,5x2,3cm

XPertmarketing Agentur für [Werbemittel]  
Stormstrasse 3 • 15827 Blankenfelde-Mahlow  
FON: 03379/ 997 147 • FAX: 03379/ 592 90 65  
office@xpertmarketing.de

Angegebene Preise sind ohne Druck. Alle Produkte können bedruckt werden.